

Kommunerna i norra Bohuslän - Organisation av natur- och miljövärden i naturen

Kommunernas organisation har kartlagts översiktligt när det gäller:

- Kommunala reservat (kommunen förvaltar)
- Tätortsnära natur (parker, grönområden etc.)
- Fornminnen
- Badplatser (kommunala)
- Strandstädning
- Friluftsområden, leder
- Naturvård (bevakning i samband med planer m.m.)

Kommentarer

Det finns stora olikheter i kommunerna organisation när det gäller naturvården,

Ansvaret för naturvårdsåtgärder ligger ofta på en teknisk nämnd och motsvarande förvaltning eller på samhällsbyggnadsförvaltningen. I Lysekil är det Utvecklingsenheten vid kommunstyrelsens kontor som har ansvaret för naturvårdsåtgärderna .

När det gäller utförandet, det vill säga skötsel, drift och underhåll finns det olika modeller. I Strömstad är det Arbetslivsenheten I Tanum och Sotenäs utförs skötseln i samarbete med Arbetsmarknadsenheten respektive Arbetslivsenheten (Produktionsskolan). I Lysekil ligger det praktiska naturvårdsarbetet på LEVA i Lysekil AB.

Även Miljö- och byggförvaltningarna eller motsvarande har ett ansvar för naturvården. Det handlar till exempel om bevakning av naturvårdsfrågorna i samband med bygglovprövning och detaljplaneläggning. I Lysekil har Utvecklingsenheten vid kommunstyrelsens kontor ansvaret för den övergripande naturvårdsplaneringen. Miljö- och stadsbyggnadsförvaltningen har ett ansvar för bevakning av naturvårdsfrågorna i Lysekils kommun

När det gäller fornminnen så ligger ansvaret enligt kommunerna på Kulturmiljöenheten hos Länsstyrelsen i Västra Götaland. Enligt Claes Ström på Kulturmiljöenheten så är det ett gemensamt ansvar, kommunerna utför skötsel och får ett visst bidrag från Länsstyrelsen.

När det gäller skärgårdsrenhållningen, det vill säga sopmajorna vid ett 40-tal naturhamnar som organiseras av Västkoststiftelsen så bekostas skötsel och hämtning av regionen. Kommunerna tar hand om avfallet iland och bekostar vidare transport och omhändertagande av avfallet.

Strömstads kommun

- *Strandstädning*

Ansvarig: Omsorgsförvaltningen/ Arbetslivsenheten

Kontakt: Håkan Wikander (enhetschef)

Skötsel: Omsorgsförvaltningen/ Arbetslivsenheten

Resurser för skötsel: ?

Håkan Wikander

Tel 0526-191 91

hakan.wikander@stromstad.se

- *Kommunala reservat*

- *Tätortsnära natur*

- *Vandringsleder*

- *Badplatser*

Ansvarig: Tekniska förvaltningen

Kontakt: Lars Strandlund (förvaltningschef)

Skötsel: Tekniska köper av Arbetslivsenheten

Resurser för skötsel: Cirka 200 000 kr/år

Lars Strandlund

0526-191 70

lars.strandlund@stromstad.se

- *Naturvård*

Ansvarig: Miljö- och byggförvaltningen / Miljö- och hälsa

Kontakt: Jan-Erling Ohlson

Naturvårdsplan finns

Jan-Erling Ohlson

Tel 0526-191 30

jan-erling.ohlson@stromstad.se

- *Fornminnen*

Ansvarig: Länsstyrelsen/kommunen

Kontakt på Länsstyrelsen: Clas Ström

Skötsel: Arbetslivsenheten (länsstyrelsen köper tjänsten)

Resurser för skötsel: 90 000 kr/år från Länsstyrelsen

samt ca 400 dagsverken (kommunen)

Länsstyrelsen

Kulturmiljöenheten

Claes Ström

Telefon: 031-60 51 12

Strömstads kommun

Kommunfullmäktige

Kommunstyrelse

§ ansvarar för
x utförKommunlednings
förvaltningenTekniska
nämndenMiljö- och bygg-
nämndenOmsorgs-
nämndenBarn- och
utbildnings-
nämndenTekniska
förvaltningenMiljö- och bygg-
förvaltningenOmsorgs-
förvaltningenBarn- och
utbildnings-
förvaltningen

§ kommunala reservat
§ tätortsnära natur
§ Vandringsleder
§ badplatser
§ fornminnen?

Utförande:

Tekniska köper naturvårdsinsatserna
av Arbetslivsenheten

Miljöavdelningen
§ Naturvård

Arbetslivsenheten
§ x strandstädning
x kommunala reservat
x tätortsnära natur

x Vandringsleder
x badplatser
x fornminnen

Tanums kommun

- *Strandstädning*
- *Friluftsområden som inte är turistmål*

Ansvarig: Samhällsbyggnads förvaltningen/
/Renhållningsavdelningen

Kontakt: Ann-Marie Olofsson

Skötsel: Renhållningsavdelningen samt Omsorgsförvaltningens arbetsmarknadsenhet

Samhällsföreningar och andra föreningar bidrar genom privata insatser

Ann-Marie Olofsson

tel: 0525-182 94

ann-marie.olofsson@tanum.se

- *Naturvård*
- *Kommunala reservat*

Ansvarig: Miljö- och byggnadsnämnden /
Samhällsbyggnadsförvaltningen/Miljöavdelningen

Kontakt: Ingvar Olofsson

Skötsel: AME vid behov

Resurser för skötsel: Inga särskilt avsatta medel.

Naturvårdsplan framtagen

Ingvar Olofsson

0525-18142

ingvar.olofsson@tanum.se

- *Tätortsnära natur (parker etc)*

Ansvarig: Samhällsbyggnadsförvaltningen/Mark- och exploateringsavdelningen

Kontakt: Sven Olsson

Skötsel: Mark- och exploateringsavdelningen?

Sven Olsson

Tel: 0525-18127

Mobil: 070-6098071

sven.olsson@tanum.se

- *Friluftsområden som är turistmål*

Ansvarig: Tanums Hamn & turism AB

Tanums Hamn & turism AB

Hemsida: www.tanumshamn.se

- *Badplatser*
- *Vandringsleder*

Ansvarig: Samhällsbyggnadsförvaltningen
/ Fastighetsavdelningen

Kontakt: Hans Wikström

Skötsel: Fastighetsavdelningen

Hans Wikström

0525-18128

070-6091224

hans.wikstrom@tanum.se

- *Fornminnen*

Ansvarig: Länsstyrelsen/kommunen

Kontakt på Länsstyrelsen: Clas Ström

Utförs av:

Resurser för skötsel: 200 000 kr/år från Länsstyrelsen
samt dagsverken (kommunen)

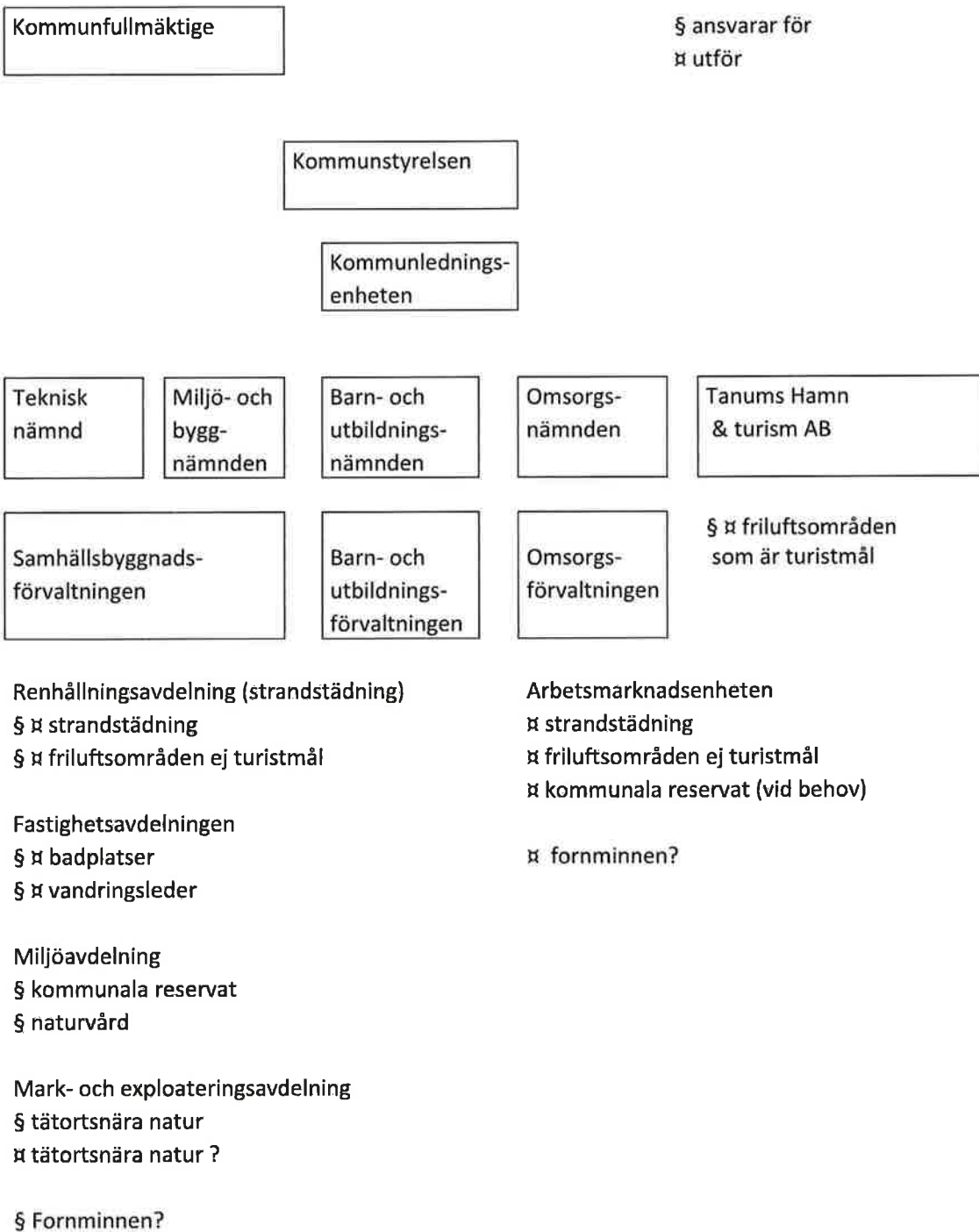
Länsstyrelsen

Kulturmiljöenheten

Claes Ström

Telefon: 031-60 51 12

Tanums kommun



Sotenäs kommun

- *Tätortsnära natur (parker, grönområden)*
- *Kommunala reservat*
- *Vandringsleder*
- *Badplatser*

Ansvarig: Tekniska avdelningen / Anläggningssektionen

Kontakt: Per Bengtsson (anläggningschef)

Skötsel: Tekniska avdelningen / Anläggningssektionen samt

Omsorgsförvaltningen /Arbetslivsenheten

/ Produktionsskolan

Per Bengtsson

Telefon: 0523-66 45 57

per.bengtsson@sotenas.se

- *Strandstädning*

Ansvarig: Omsorgsförvaltningen /Arbetslivsenheten

/ Produktionsskolan

Kontakt: Rune Lysell (enhetschef)

Kontakt: Per-Joel Andersson (arbetsledare)

Skötsel: Omsorgsförvaltningen /Arbetslivsenheten

/ Produktionsskolan

Resurser för skötsel:

Rune Lysell

Telefon: 0523-66 45 14

rune.lysell@sotenas.se

Per-Joel Andersson

Telefon: 0523-66 46 84

per-joel.andersson@sotenas.se

- *Naturvård*

Ansvarig: Miljö- och byggförvaltningen

Kontakt: Magnus Karlsson (miljöutredare)

Arbete pågår med naturvårdsprogram

Magnus Karlsson

Telefon: 0523-66 47 26

magnus.karlsson@sotenas.se

- *Fornminnen*

Ansvarig: Länsstyrelsen/kommunen

Kontakt på Länsstyrelsen: Clas Ström

Skötsel: Tekniska avdelningen / Anläggningssektionen

Kontakt: Per Bengtsson (anläggningschef)

Resurser för skötsel: 15 000 - 20 000 kr/år från Länsstyrelsen

samt dagsverken (kommunen)

Länsstyrelsen

Kulturmiljöenheten

Claes Ström

Telefon: 031-60 51 12

Sotenäs kommun

Kommunfullmäktige

§ ansvarar för
¤ utför

Kommunstyrelsen

Omsorgs-
nämndenMiljö- och bygg-
nämndenUtbildnings-
nämndenKommunstyrelsens
förvaltningOmsorgs-
förvaltningenMiljö- och bygg-
förvaltningenUtbildnings-
förvaltningenTeknisk avdelning
Anläggningssektionen
§ ¤ Vandringsleder
§ ¤ tätortsnära natur
§ ¤ badplatser
§ ¤ kommunala reservatArbetslivsenheten
/ Produktionsskolan
§ ¤ strandstädning
¤ kommunala reservat

§ naturvård

(Skötsel inom naturvården i samarbete med Produktionsskolan, ibland även markägare)

§ ¤ fornminnen

Lysekils kommun

- *Strandstädning*
- *Kommunala reservat*
- *Naturvård*
- *Tätortsnära natur*

Ansvarig: Kommunstyrelsens kontor/ Utvecklingsenheten

Kontakt: Anders Axelsson (utredningsingenjör)

Skötsel: LEVA i Lysekil AB

Resurser för skötsel: Åtta man, båt med mera samt arbetslivsenhetens insatser

1,5-2 miljoner kr totalt för alla naturvårdsinsatser

Naturvårdsplan (remiss) finns

Anders Axelsson

0523-61 33 62

070-319 55 03

anders.axelsson@lysekil.se

- *Badplatser*
- *Friluftsområden, leder etc.*

Ansvarig: Bildningsnämnden /Bildningsförvaltningen

Kontakt: Torgny Jansson (enhetschef, Fritid)

Skötsel: LEVA i Lysekil AB

Resurser för skötsel: Cirka 800 000 kr för badplatser

Torgny Jansson

Telefon: 0523-61 32 12

Mobil: 070-328 57 70

torgny.jansson@lysekil.se

- *Fornminnen*

Ansvarig: Länsstyrelsen/kommunen

Kontakt på Länsstyrelsen: Clas Ström

Ansvarig hos kommunen: Utvecklingsenheten

Kontakt: Anders Axelsson

Skötsel: LEVA i Lysekil AB

Resurser för skötsel: 30 000 kr/år från Länsstyrelsen samt dagsverken (kommunen)

Länsstyrelsen

Kulturmiljöenheten

Claes Ström

Telefon: 031-60 51 12

LEVA i Lysekil AB

www.levaillysekil.se

Lysekils kommun

Kommunfullmäktige

§ ansvarar för
 x utför

Kommun- styrelsen

Kommunledningskontoret

Utvecklingsenheten

§ strandstädning
 § kommunala reservat
 § naturvård
 § tätortsnära natur
 § fornminnen

Bildnings- nämnden

Gymnasie- nämnden

Miljö- och bygg- nämnden

Social- nämnden

LEVA i Lysekil AB

Bildnings- förvalt- ningen

Gymnasie- förvalt- ningen

Miljö- och stads- byggnads förvaltningen
--

Social- förvalt- ningen

§ badplatser
 § friluftsområden, leder

§ naturvård

Utför:

x strandstädning
 x kommunala reservat
 x tätortsnära natur
 x fornminnen
 x badplatser
 x friluftsområden, leder

Munkedals kommun

- *Tätortsnära natur (parker, grönområden)*
- *Badplatser*
- *Friluftsområden*

Ansvarig: Kommunstyrelsens förvaltning /Tekniska avd.

Kontakt: Kenneth Öhman

Skötsel: Kommunstyrelsens förvaltning /Tekniska avd.

§§ tätortsnära natur

§§ badplatser

Kenneth Öhman,
telefon 0524-181 23

- *Strandstädning*

Ansvarig: Kommunstyrelsens förvaltning /Tekniska avd.

Sker endast i anslutning till badplatserna (8 dagsverken/år)

- *Fornminnen*

Ansvarig: Länsstyrelsen/kommunen

Kontakt på Länsstyrelsen: Clas Ström

Skötsel: Tekniska avdelningen / Anläggningssektionen

Kontakt: Kenneth Öhman

Resurser för skötsel: 30 000 kr/år från Länsstyrelsen
samt dagsverken (kommunen)

Länsstyrelsen
Kulturmiljöenheten
Claes Ström
Telefon: 031-60 51 12

- *Naturvård*

Ansvarig: Samhällsbyggnadsförvaltningen

Kontakt: Marie Abrahamsson

Marie Abrahamsson
0524-181 22

- *Vandringsleder*

Utförs av: Friluftsförbundet



**Munkedals
kommun**

Kommunfullmäktige

§ ansvarar för
¤ utför

Kommunstyrelsen

Kommunstyrelsens
förvaltning

Teknisk avdelning

§¤ tätortsnära natur

§¤ badplatser

§¤ friluftsområden

(¤) strandstädning sker bara i anslutning till badplatserna

§¤ fornminnen

Miljö- och bygg-
nämnden

Omsorgs-
nämnden

Barn- och
utbildnings-
nämnden

Samhällsbyggnads-
förvaltningen

Omsorgs-
förvaltningen

Barn- och
utbildnings-
förvaltningen

§ naturvård

Friluftsförvaltningen

¤ Vandringsleder

